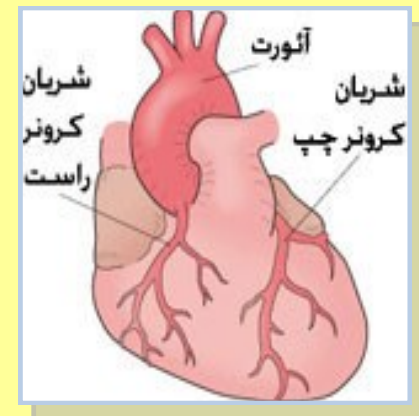


عضله قلب نیز مانند سایر نقاط بدن برای سالم ماندن و انجام هر چه بهتر عملکرد خود و دریافت غذا و اکسیژن نیازمند خون رسانی است. این عمل توسط شریان های قلبی (کرونی) انجام می شود.

اگر به هر دلیلی ؛ چربی خون بالا، سخت شدن دیواره ی رگها، سابقه ی خانوادگی بیماری قلبی، فشارخون بالا و قند خون بالای کنترل نشده باشد و با سیگار و غیره مسیر رگها مسدود شود، خونرسانی به عضله ی قلب کم شده ، غذا و اکسیژن کافی به آن نمی رسد ، بنابراین فرد دچار درد قلبی می شود که به این درد قلبی آنژین صدری گویند.



مشخصات درد آنژینی چیست؟

دردی است که در جلو و عمق قفسه ی سینه و پشت استخوان جناغ احساس می شود و نمی توان برای نشان دادن محل آن روی نقطه ی خاصی دست گذاشت.

شروع درد همراه با فعالیت شدید بدنی (نظیر بالا و پایین رفتن از پله ها، بلند کردن جسم سنگین، پارو کردن و ...) یا تماس با سرما، خوردن غذای سنگین، استرس، اضطراب و عصبانیت آغاز می گردد.

درد به صورت له کننده، فشارنده، سوزاننده است، برنده و نیز نیست. از نظر اغلب افراد شدت آن به حدی است که قبلاً مانند آنرا تجربه نکرده اند.

غالباً درد فقط محدود به منطقه قلب نیست و به گردن، فک، شانه ها بازوها، مچ دست، انگشتان چهارم و پنجم

دست (به خصوص دست چپ) نیز میرسد، ولی با استراحت و یا با مصرف قرص زیر زبانی بهبود می یابد.

مدت زمان درد نهایتاً سه تا پنج دقیقه می باشد.

علاوه بر درد ممکن است علائمی مانند سختی در نفس کشیدن، کوتاهی نفس، رنگ پریدگی، عرق سرد، گیجی، تپش قلب، تهوع، استفراغ، اضطراب، سوء هاضمه تا احساس خفگی شدید نیز وجود داشته باشد.

نکات مهم:

در افراد دیابتی ممکن است به دلیل درگیری گیرنده های عصبی احساس درد کاهش یابد.

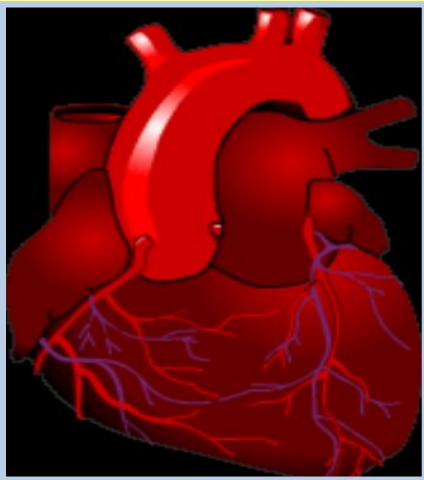
در سالمندان نیز اکثراً حمله ی آنژین صدری بدون درد و همراه با ضعف و بی حالی بروز می کند.



بیمارستان فرمانیه

دانشگاه علوم پزشکی شهید بهشتی

آنژین صدری چیست؟



تاریخ تدوین: بهار ۹۰

تاریخ بازنگری: بهار ۱۴۰۰

تاریخ بازنگری بعدی: بهار ۱۴۰۳

«تهیه و تنظیم: واحد آموزش»

Code : FH-Pam:9-102

با آرزوی موفقیت و سلامتی برای شما

پیشگیری و درمان:

اگر در خانواده خود افراد مبتلا به بیماری قلبی - عروقی و دیابتی دارید، شما در معرض خطر بیشتری برای ابتلا به این بیماری‌ها هستید. بنابراین باید بطور منظم جهت ویزیت و کنترل قند خون، آزمایشات قلبی و کنترل فشارخون مراجعه نمایید.

اگر شما مبتلا به یکی از بیماری‌های قلبی - عروقی مانند آنژین صدری هستید، حتماً تحت نظر پزشک متخصص باشید تا بعد از انجام آزمایشات و اقدامات لازم مانند: نوار قلب، اکو، تست ورزش و ... درمان دارویی مناسب را برایتان در نظر بگیرد.

به یاد داشته باشید که داروی شما مخصوص خود شماست، هرگز آنها را به دوستان و آشنایانی که بیماری مشابهی دارند، توصیه نکنید.

بطور منظم به پزشک مراجعه کنید و هیچ وقت داروهایتان را خودسرانه قطع یا کم و زیاد نکنید.